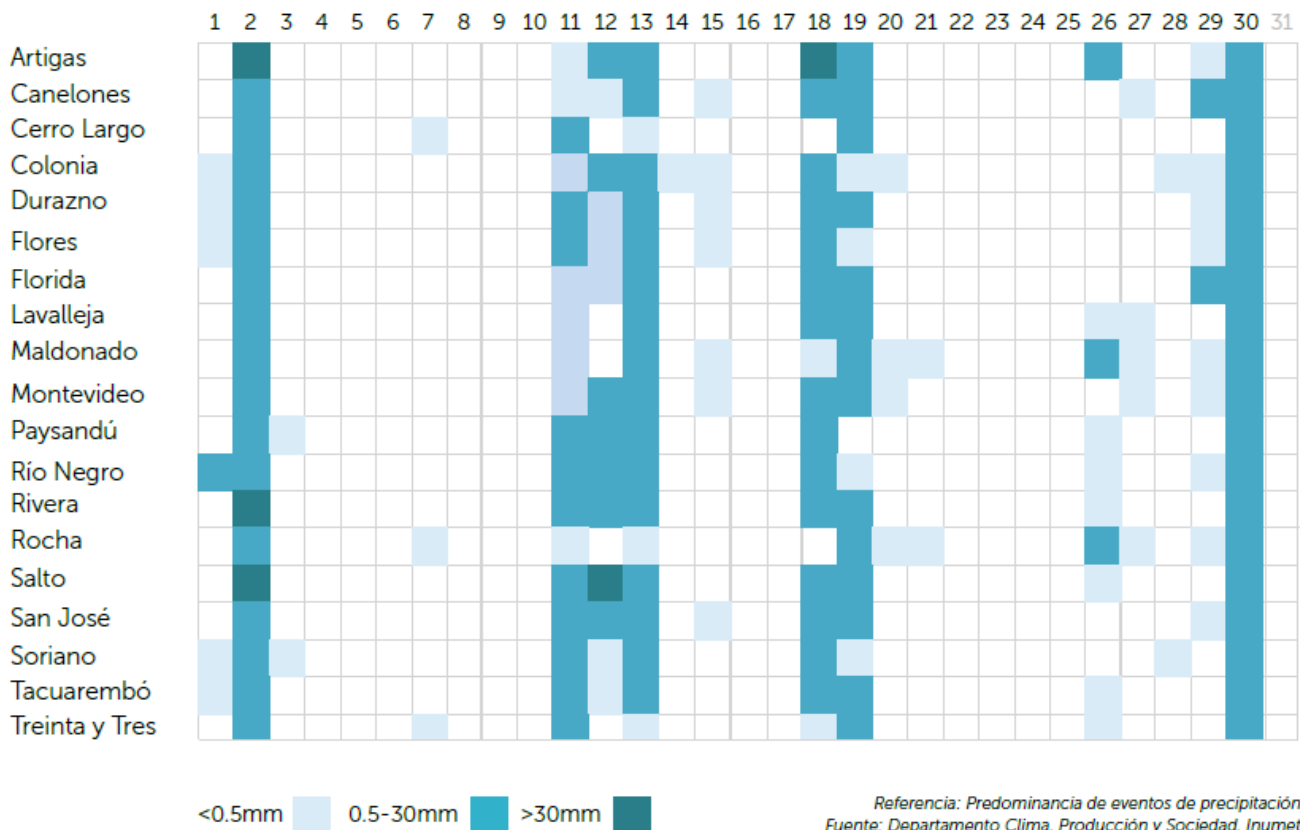


ANÁLISIS

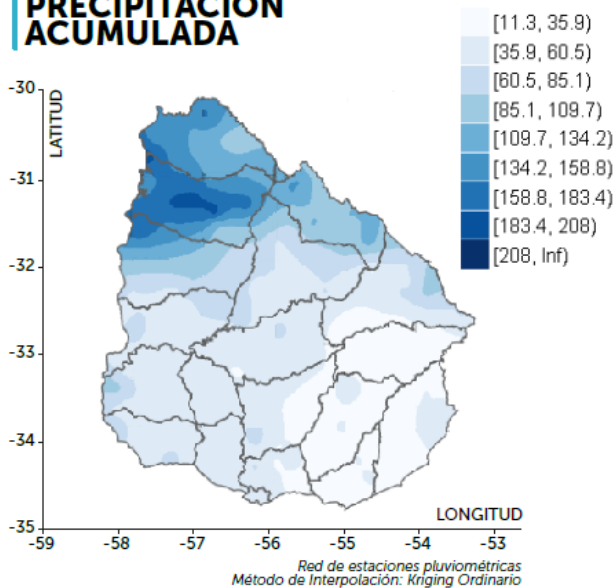
Las precipitaciones en el mes de diciembre fueron escasas en gran parte del país, los mayores acumulados mensuales se registraron al norte, principalmente sobre los departamentos de Artigas, Salto, Rivera y Paysandú. El rango de la precipitación en este mes estuvo entre los 11.3 mm en Laguna del Sauce (Maldonado) y los 208.0 mm en la localidad de Belén (Salto). Las precipitaciones más bajas se registraron al sur del Río Negro, pero la región Este del país es la que presenta los déficits mayores, concretamente sobre los departamentos de Maldonado, Rocha, Lavalleja, Treinta y Tres, el Este de Florida y el Sur del departamento de Cerro Largo. En gran parte de esta región el acumulado de precipitación en todo el mes no llegó a los 20.0 mm. Las precipitaciones acumuladas por encima de los 100.0 mm ocurrieron al Norte del Río Negro. Con alguna excepción como Centurión que acumuló 101.0 mm en todo el mes. Las precipitaciones se debieron a eventos asociados al pasaje de tormentas algunas puntualmente fuertes. Si bien es cierto que ocurrieron precipitaciones varios días en el mes, los principales eventos de precipitación se registraron los días 2, 12, 13, 18 y 30.

EVENTOS DE PRECIPITACIÓN

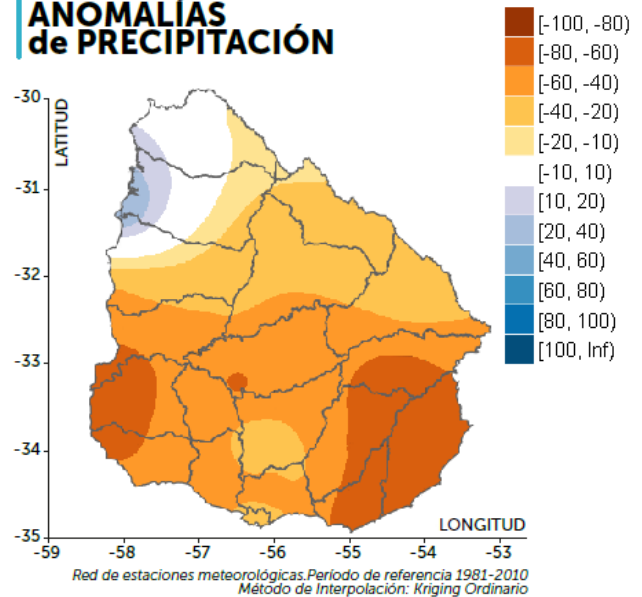


Referencia: Predominancia de eventos de precipitación
 Fuente: Departamento Clima, Producción y Sociedad. Inumet
 *Información de carácter preliminar

PRECIPITACIÓN ACUMULADA



ANOMALÍAS de PRECIPITACIÓN



Las anomalías del mes de diciembre fueron negativas sobre gran parte del país, básicamente la zona de salto es la única que presenta anomalía positiva, la región Este del país es la que registra los mayores déficits. El rango de las anomalías fue entre los -79.9 % en la estación meteorológica de Rocha y los 35.4% en la estación meteorológica de Salto.

Déficits de precipitaciones que se vienen registrando desde hace varios meses (ver anteriores boletines pluviométricos: <https://www.inumet.gub.uy/clima/recursos-hidricos/boletin-pluviometrico->

Los valores están expresados en porcentajes

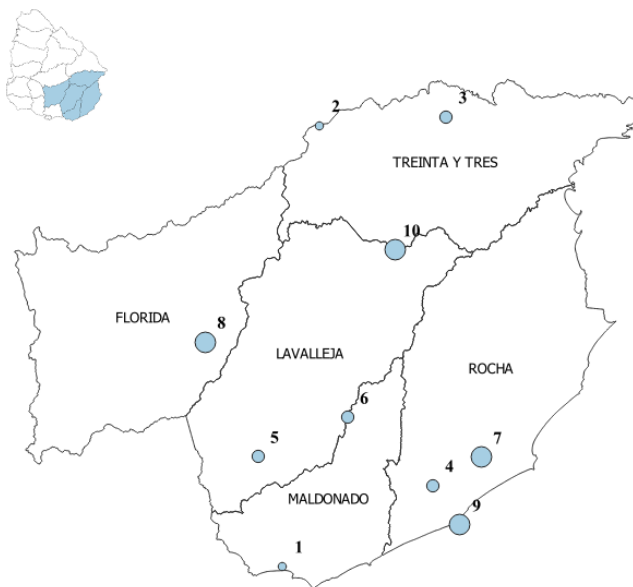
DATOS DESTACADOS



EVENTO DE DESTAQUE

Y NO LLUEVE

Las lluvias más importantes de último mes del año sólo llegaron al norte del país, al Sur del Río Negro el déficit continua y se intensifica más en la región Este del país. Desde hace varios meses no se registran precipitaciones cercanas a la normal, a modo de ejemplo, el mapa que se muestra a continuación ilustra los 10 valores acumulados más bajos del mes de diciembre, todos ellos sobre la región Este. Por otra parte los gráficos representan las anomalías (expresadas en %) calculadas en las estaciones meteorológicas de esa región en los últimos meses (período de referencia 1981-2010). Si bien es cierto en el caso de Treinta y Tres en el mes de setiembre las lluvias presentaron anomalía positiva, en los siguientes meses el déficit volvió a predominar la situación. En el otro ejemplo, en el caso de la estación meteorológica de Rocha se muestra un déficit sostenido desde julio del 2020.



1. Laguna del Sauce: 11.3 mm
2. Santa Clara del Olimar: 13.0 mm
3. Cuchilla de Dionisio: 14.5 mm
4. Rocha: 14.7 mm
5. Minas: 15.0 mm
6. Aiguá: 15.0 mm
7. 19 de Abril: 16.5 mm
8. Cerro Colorado: 17.0 mm
9. La Paloma: 17.7 mm
10. José Pedro Varela: 18.0 mm